



**Kanton Zürich
Bildungsdirektion
Mittelschul- und Berufsbildungsamt**

Berufsbildnerveranstaltung

**Rebecca Frey
Berufsinspektorin**

**29. November 2022
Seedamm-Plaza, Pfäffikon SZ**

Rebecca Frey Berufsinspektorin



Herzlich
Willkommen



rebecca.frey@mba.zh.ch
Tel. 043 259 77 63

Situation 1

Lernender in der Probezeit / Motivation

Was sind die Herausforderungen?

- Motivation
- Redet nicht
- Vertrauen
- «ich bin cool» - keine Blöße geben
- Adoleszenz
-

Situation 1

Lernender in der Probezeit / Motivation

Was kann ich tun? (Lösungsansätze)

- Erneut nachfragen beim Monteur
- Eltern beiziehen
- Gespräch mit allen Parteien
- Verhalten in der Schule/üK abholen
- Kabel Berufslehre / JobCaddie
- Coaching MBA
- Probezeitverlängerung



▣ Beratung und Unterstützung

- Fragen zum Lehrvertrag
- Schwierigkeiten in der Ausbildung
- Schwierigkeiten mit den Lernenden
- Gefährdeter Lehrvertrag
- Lehrvertragsauflösung
- Unterstützung Berufsbildner/innen
- ...

Kabel Berufslehre / JobCaddie

kabel
Berufslehre?
Wir beraten, begleiten,
unterstützen.

KAPEDIA AKTUELLES ÜBER UNS KONTAKT DOWNLOAD VIDEO

▶ ANGEBOTE FÜR WEN TEAM & ADRESSEN WICHTIGE FRAGEN

■ Berufslehre? Wir beraten, begleiten, unterstützen.



Lehrabbruch?

Die Lehre wurde abgebrochen oder der Lehrvertrag wird noch aufgelöst.



Konflikte im Lehrbetrieb?

Es bestehen Konflikte, Unzufriedenheiten oder Uneinigigkeiten zwischen Lernenden und Betrieb.



Noch keine Lehrstelle?

Die Schulzeit ist (schon länger) vorbei und es hat noch nicht geklappt mit einer Lehre.



Besser lernen?

Das Lernen bereitet Mühe und die Leistungen stimmen einfach noch nicht.



Sorgen während der Lehre?

Es läuft aus unterschiedlichen Gründen nicht mehr rund im Betrieb, in der Schule oder privat.



Was, wann, wie, wo?

Eine kurze Frage oder fehlende Informationen rund um das Thema Berufslehre.



JOBCADDIE

ANGEBOT STANDORTE LABOR BERUFSBILDUNG ÜBER UNS NEWS

Kostenloses Mentoring für Jugendliche und junge Erwachsene mit Schwierigkeiten in der Lehre und beim Berufseinstieg



Kanton Zürich
Bildungsdirektion
Mittelschul- und Berufsbildungsamt

Coaching für Lernende

Unterstützung in der Lehre – persönlich und individuell



Probezeitverlängerung

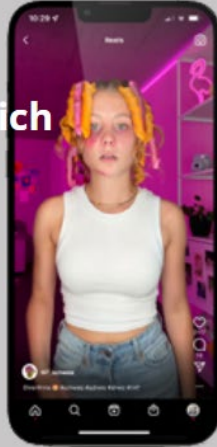
Die Probezeit **kann maximal auf sechs Monate verlängert werden.**

=> **Gesuch ans MBA vor Ablauf der Probezeit**

(Die Dauer der Probezeit wird im Lehrvertrag festgehalten.
(1-3 Monate) Während der Probezeit kann «ohne Grund» mit
einer First von sieben Tagen gekündigt werden)



#dafürdich



Chatten mit Gleichaltrigen

Du kannst dich zu deinen Fragen und Problemen auch mit Jugendlichen austauschen.

Jugendliche beraten Jugendliche: jeden Montag und Dienstag von 19.00 – 22.00 Uhr.

Zum Chat



Krieg in der Ukraine - wie damit umgehen
Erfahre, wie du mit der Angst und all den anderen Gefühlen umgehen kannst.

Was tun bei Zukunftsangst? - Mach dich fit für dein Leben



Chatten mit einer Beraterin /einem Berater

Chatten mit einer Beraterin /einem Berater:

Unsere Fachpersonen sind täglich live im Chat für Dich da. Kostenlos und vertraulich. Täglich von 13-21 Uhr bzw. sonntags und an Feiertagen 13-18 Uhr.

Zum Chat



Fragen



Situation 2

Ausgangslage:

Lernende/r, zweites Lehrjahr, ist in der Berufsschule sowie in den überbetrieblichen Kursen sehr schwach. Notendurchschnitt ist bei 3.5.

Wie gehen Sie in dieser Situation vor?

Diskussion: one / two / four / all

One, two, four, all

- 5 Min für sich
- 5 Min zu zweit
- 5 Min zu viert
- 15 Min im Plenum



Situation 2

Leistungsschwacher Lernende/r (ungenügend in der BFS und üK)

Was sind die Herausforderungen?

- Überforderung
- Faul
- Kein Interesse
- Lernstörung
- Soziales Umfeld
- Psychische Probleme
- ...

Situation 2

Leistungsschwacher Lernende/r (ungenügend in der BFS)

Was kann ich tun? (Lösungsansätze)

- Motivieren
- Gespräch zusammen mit den Eltern
- Coaching
- Stützkurse
- Umstufung von EFZ -> EBA
- Lehrzeitverlängerung
- «Verwarnungsprozess» starten
- Lehrvertragsauflösung
- ...

Verwarnungsprozess

- Werte / Vorgehen müssen alle mittragen
- Mündliche Verwarnung
- Aktennotiz (Kopie an Eltern) **mit Zielen/Massnahmen ab wann/bis wann**
- 1. Schriftliche Verwarnung (Kopie an MBA) **mit Zielen/Massnahmen ab wann/bis wann**
- 2. Schriftliche Verwarnung mit Androhung Lehrvertragsauflösung (Kopie an MBA)



Warum ist Handeln wichtig?

- Fair gegenüber der lernenden Person
- «Richtiger» Abschluss, Niveau gerecht
- Motivation des Lernenden (Erfolg folgt)
- Gute Fachkräfte
- Erfolgsquote

www.zh.ch/berufslehre

Themen Organisation



Kanton Zürich › Bildung › Berufslehre

▢ Berufslehre

Zwei von drei Jugendlichen starten mit einer beruflichen Grundbildung ins Arbeitsleben. Dabei werden Kompetenzen im Lehrbetrieb, in der Berufsfachschule und in überbetrieblichen Kursen vermittelt. Abgeschlossen wird die Berufslehre durch das Qualifikationsverfahren.

Inhaltsverzeichnis

Themen Berufliche Grundbildung Kontakt

Informationen für Lernende

Lehrvertrag, Berufliche Grundbildung, Lehre und Leistungssport...

Beratung und Unterstützung

Berufsinspektoren, Anlaufstellen, Coaching, Gefährdeter Lehrvertrag...

Berufsbildungsfonds Finanzierung, Beitragspflicht, Fördermassnahmen, Berufsbildungskommission

Informationen für Lehrbetriebe

Lehrbetrieb werden, Lehrvertrag, Lehrbetriebsportal, Stellen...

Nachteilsausgleich

Chancengleichheit, Gesuch, Termine, Gutachten, Fachstellen

Qualifikationsverfahren

Lehrabschlussprüfung, Anmeldung, Prüfungstermine, Wiederholung der...

Projekte Berufsbildung

Talentförderung, Übergang Volksschule-Berufsbildung

www.lex.berufsbildung.ch

D | F | I



berufsbildung.ch
Das Portal zur Berufsbildung

Eine Dienstleistung des SDBB in Zusammenarbeit mit dem Bundesamt für Berufsbildung und Technologie BBT



THEMEN

LEXIKON

> Lexikon

Lexikon

[Lexikon als Taschenbuch](#)

[Einleitung der 3. Auflage](#)

[Abkürzungen](#)

[Impressum des Lexikons](#)

[Informationsmaterial und Bilder zum Lexikon](#)

Lexikon der Berufsbildung

Das Lexikon ist das Referenzwerk für die Begriffswelt der Berufsbildung: Es enthält 229 Stichwörter, die in kurzen und informativen Texten beschrieben werden. Deshalb ist es unentbehrlich für Berufsbildner/innen, für Fachleute der Berufsbildung, für Lernende, für Berufsfachschullehrer/innen und für Berufsberater/innen.

Suche

alles A B C D E F G H I J K L M N

O P Q R S T U V W X Y Z

Alles durchsuchen (volltext)



Fragen



**Herzlichen Dank für Ihr
Engagement in der
Berufsbildung!**

